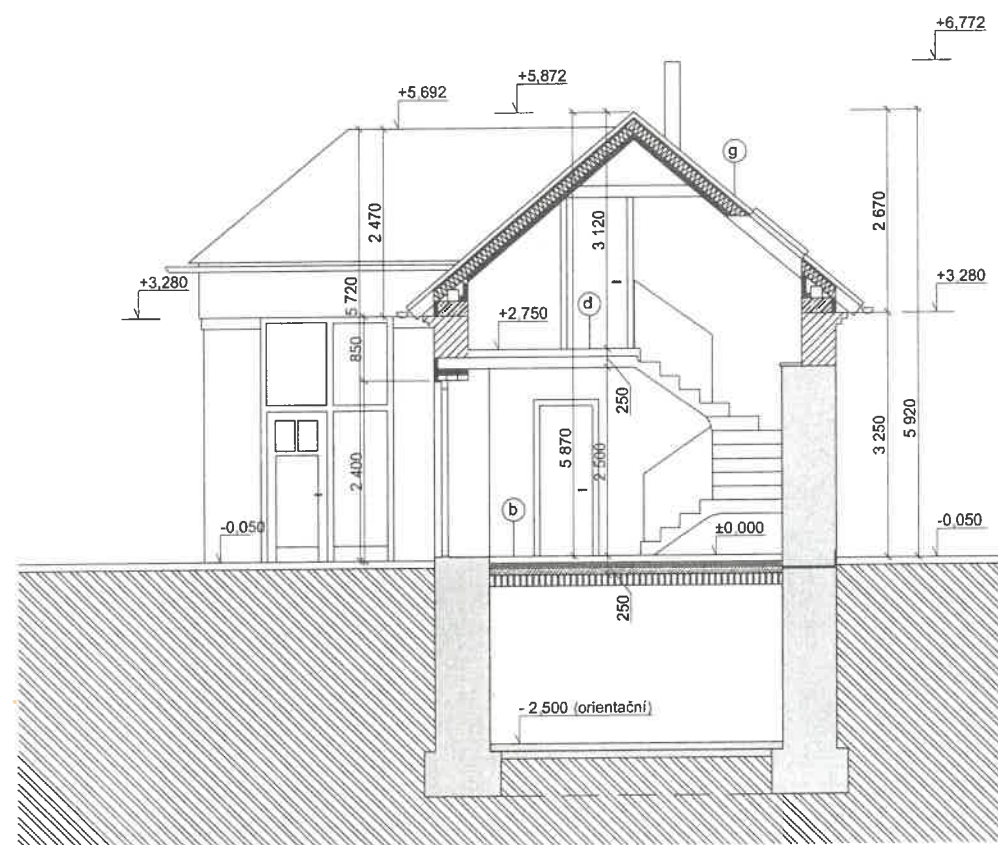
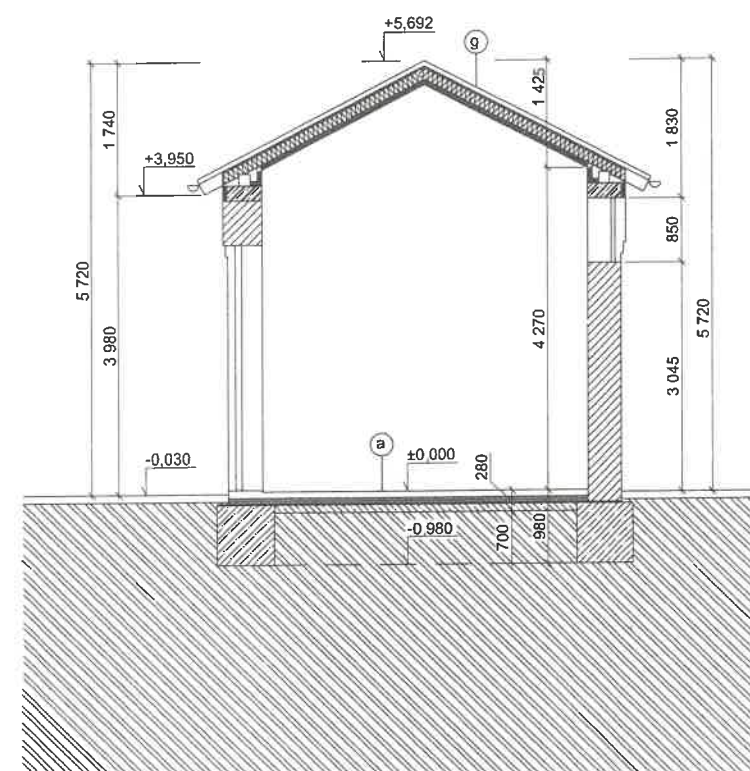


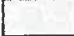

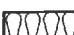



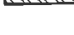
řez A-A'



řez B-B'



LEGENDA MATERIÁLŮ:

-  stávající konstrukce
-  Porotherm 44 P+D
-  tepelná izolace
-  železobeton
-  prostý beton
-  zemina
-  cihelná klenba

Ověřeno od
Úřadu m. č.
k rozhodnutí
č. j. vysl.: 19.3.2007
746 017 P2/2007



STŘEŠOVICE č.p.96

Starostřešovická 15, Praha 6
stavební úpravy a dostavba domu
dokumentace skutečného provedení

architektonicko stavební část

zodpovědný projektant: Ing. arch. Jitka Jadrníčková

řezy A - A', B - B' 1:100
prosinec 2006 č.v.4